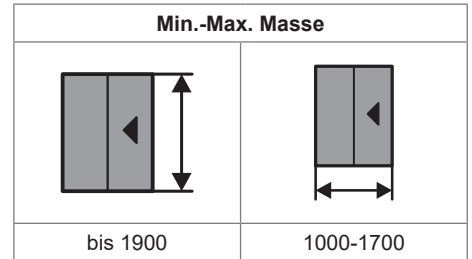
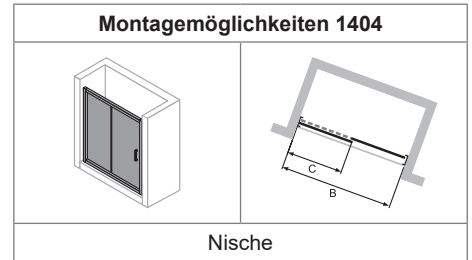


2024

Preisliste

L & M

HÜPPE X1 Flex

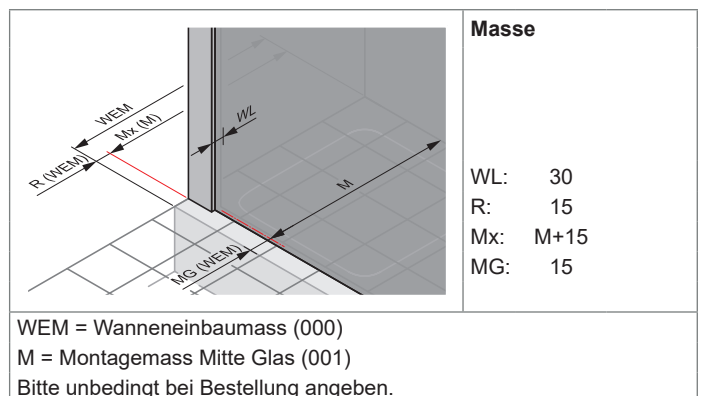
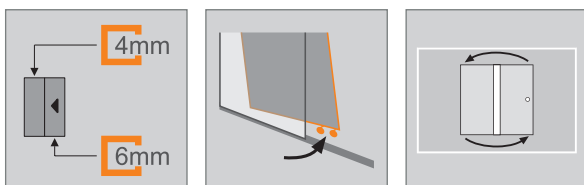


Produktbeschreibung

- Zum Einbau in einer Nische.
- Teilgerahmte Tür mit einem Gleittürsegment, nach einer Seite öffnend, mit einem festen Segment.
- Verglasung mit 6mm (Tür) und 4mm (festes Segment) Einscheiben-Sicherheitsglas nach DIN EN 12150, optional mit der pflegeleichten Oberflächenveredelung HÜPPE Anti-Plaqué.
- Profile aus hochwertigem eloxierten Aluminium. Griff aus hochwertigem verchromten Metall.
- Griff immer in silber hochglanz.
- Abdichtung nach DIN 14428.
- Made in Germany.
- Im Lieferumfang enthalten: Befestigungsmaterial, Montageanleitung, Ersatzteilblatt.
- 10-jährige Nachkaufgarantie auf Verschleisssteile nach Erwerb des Produktes.
- Qualitätssicherungssystem zertifiziert nach DIN EN ISO 9001:2015.
- Energiemanagement zertifiziert nach DIN EN 50001:2011.

Montagepauschale Netto (All inclusive)	Artikelnummer	Grundpreis
Beratung, Ausmass, Anfahrt, Montage	70009015	520.-

- Keine Mehrkosten für: Übergrössen, harte Platten, Montage von Sonderbauprofilen etc.
- Weitere Servicepauschalen siehe Register Dienstleistungstarife



Gleittür 1-teilig mit festem Segment in Nische

Standardausführung

Höhe	Typ	WEM Tür Nische	Breite Einstieg	Produkt Nr.	Grund- preis
1900	1200	1170-1220	501	140402	1'262.-
	1300	1270-1320	551	140403	
	1400	1370-1420	601	140404	
	1500	1470-1520	601	140405	
	1600	1570-1620	601	140406	
	1700	1670-1720	601	140407	

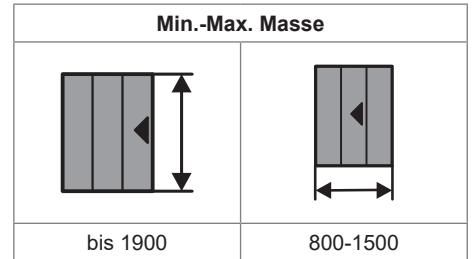
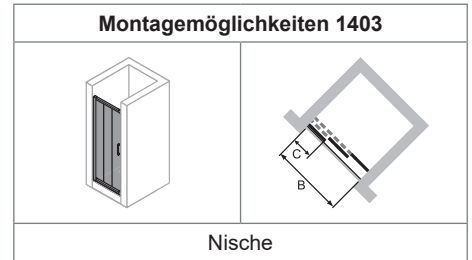
Massanfertigung

Höhe	Breite B	Produkt Nr.	Grund- preis
bis 1900	1000-1700	140480	1'413.-
Verstellbereich GTN = Bestellmass -30mm / +20mm			

Farben - Gläser

Profilfarben	Farb- code	Aufpreis	Gläser / Dekore		ohne Anti-Plaques		mit Anti-Plaques	
			Glas- code	Auf- preis	Glas- code	Auf- preis		
silber hochglanz	069	0.-						
			klar	321	0.-	322	130.-	

HÜPPE X1 Flex

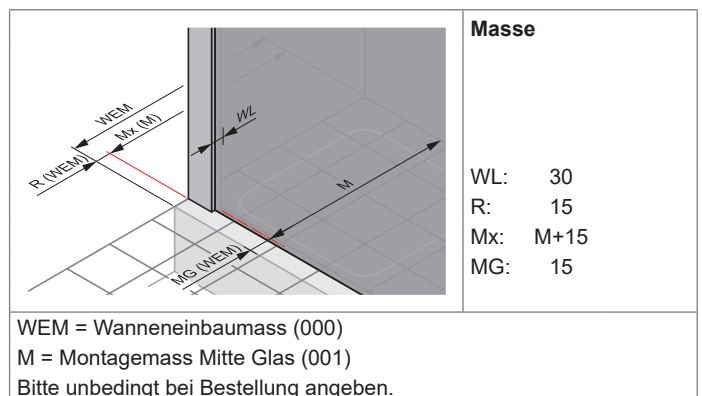
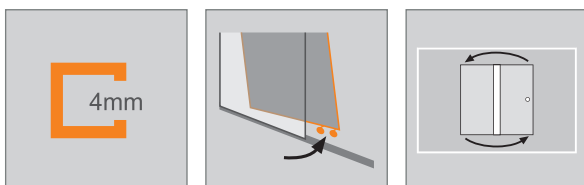


Produktbeschreibung

- Zum Einbau in einer Nische.
- Teilgerahmte Tür mit einem Gleittürsegment, nach einer Seite öffnend, mit einem festen Segment.
- Verglasung mit 4mm Einscheiben-Sicherheitsglas nach DIN EN 12150, optional mit der pflegeleichten Oberflächenveredelung HÜPPE Anti-Plaque.
- Profile aus hochwertigem eloxierten Aluminium. Griff aus hochwertigem verchromten Metall.
- Griff immer in silber hochglanz.
- Abdichtung nach DIN 14428.
- Im Lieferumfang enthalten: Befestigungsmaterial, Montageanleitung, Ersatzteilblatt.
- 10-jährige Nachkaufgarantie auf Verschleisssteile nach Erwerb des Produktes.
- Qualitätssicherungssystem zertifiziert nach DIN EN ISO 9001:2015.
- Energiemanagement zertifiziert nach DIN EN 50001:2011.

Montagepauschale Netto (All inclusive)	Artikelnummer	Grundpreis
Beratung, Ausmass, Anfahrt, Montage	70009015	520.-

- Keine Mehrkosten für: Übergrössen, harte Platten, Montage von Sonderbauprofilen etc.
- Weitere Servicepauschalen siehe Register Dienstleistungstarife



Gleittür 2-teilig mit festem Segment in Nische

Standardausführung

Höhe	Typ	WEM Tür Nische	C	Breite Einstieg	Produkt Nr.	Grund- preis
1900	800	770-820	230-255	349	140301	1'262.-
	900	870-920	262-287	415	140303	
	1000	970-1020	295-320	481	140305	

Massanfertigung

Höhe	Breite B	Produkt Nr.	Grund- preis
bis 1900	800-1500	140380	1'413.-
Verstellbereich GTN = Bestellmass -30mm / +20mm			

Nische
Gleittüren

Farben - Gläser

Profilfarben	Farb- code	Aufpreis	Gläser / Dekore	ohne Anti-Plaquer		mit Anti-Plaquer	
				Glas- code	Auf- preis	Glas- code	Auf- preis
silber hochglanz	069	0.-					
			klar	321	0.-	322	130.-