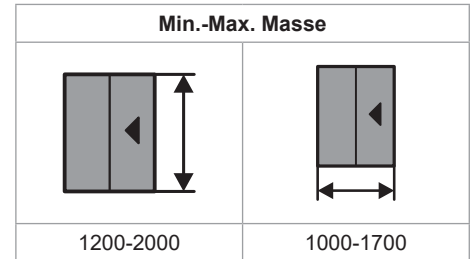
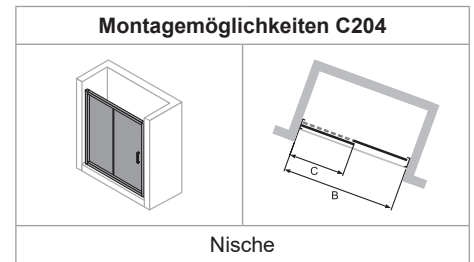


## HÜPPE Classics 2



Symbolbild  
(mit Seitenwand)



### Produktbeschreibung

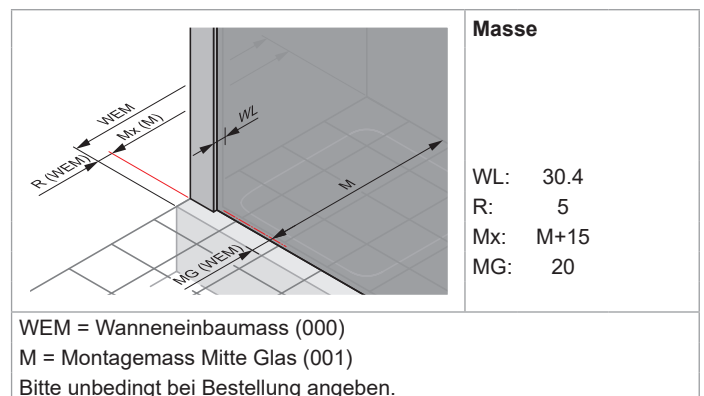
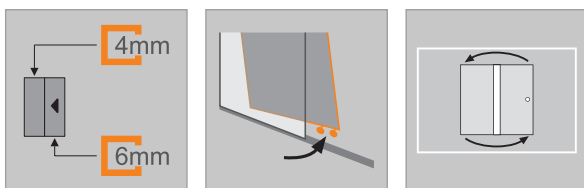
- Zum Einbau in einer Nische oder zur Kombination mit Classics 2 Seitenwand für Gleittür.
- Teilgerahmte Tür mit einem Gleittürsegment, nach einer Seite öffnend, mit einem festen Segment.
- Verglasung mit 6mm (Tür) und 4mm (festes Segment) Einscheiben-Sicherheitsglas nach DIN EN 12150, optional mit der pflegeleichten Oberflächenveredelung HÜPPE Anti-Plaque.
- Profile aus hochwertigem eloxierten Aluminium. Griff aus hochwertigem verchromten Metall.
- Griff immer in silber hochglanz.
- Verstellmöglichkeit im Wandprofil 25mm. Bei Kombination mit Seitenwand 20mm auf Griffseite.
- Inkl. HÜPPE Kedersystem - Montage ohne sichtbare Schrauben im Bereich der Wandleiste.
- Nach innen aushakbare Gleittürsegmente für eine leichte Reinigung.
- Hochwertige kugelgelagerte Doppelrollen mit eleganten Chromapplikationen.
- Mit Bodenprofil (Höhe 41mm).
- Durchgehende Magnetleisten und Dichtprofile.
- Abdichtung nach DIN 14428.
- Made in Germany.
- Im Lieferumfang enthalten: Befestigungsmaterial, Montageanleitung, Ersatzteilblatt.
- 10-jährige Nachkaufgarantie auf Verschleissteile nach Erwerb des Produktes.
- Qualitätssicherungssystem zertifiziert nach DIN EN ISO 9001:2015.
- Energiemanagement zertifiziert nach DIN EN 50001:2011.

Montage in U-Form möglich, Bügelset U-Kabine erforderlich.

**ACHTUNG:** Einbausituation Tür in Nische, Tür für Seitenwand oder Montage in U-Form ist bei Massanfertigung im Bestelltext mit anzugeben.

| Montagepauschale Netto (All inclusive) | Artikelnummer | Grundpreis |
|--|---------------|------------|
| Beratung, Ausmass, Anfahrt, Montage    | 70009013      | 520.-      |

- Keine Mehrkosten für: Übergrößen, harte Platten, Montage von Sonderbauprofilen etc.
- Weitere Servicepauschalen siehe Register Dienstleistungstarife



**Gleittür 1-teilig mit festem Segment in Nische**

**Standardausführung**

| Höhe | Typ  | WEM Nische | WEM Seitenwand | M Mitte Glas Nische | M Mitte Glas Seitenwand | Breite C | Breite Einstieg | Produkt Nr. | Grundpreis |
|------|------|------------|----------------|---------------------|-------------------------|----------|-----------------|-------------|------------|
| 1900 | 1000 | 970-1020   | 985-1030       | 970-1020            | 965-1010                | 430-455  | 401             | C20401      | 1'423.-    |
|      | 1200 | 1170-1220  | 1185-1230      | 1170-1220           | 1165-1210               | 530-555  | 501             | C20402      |            |
|      | 1250 | 1220-1270  | 1235-1280      | 1220-1270           | 1215-1260               | 580-605  | 501             | C20415      |            |
|      | 1300 | 1270-1320  | 1285-1330      | 1270-1320           | 1265-1310               | 580-605  | 551             | C20403      |            |
|      | 1350 | 1320-1370  | 1335-1380      | 1320-1370           | 1315-1360               | 630-655  | 551             | C20416      |            |
|      | 1400 | 1370-1420  | 1385-1430      | 1370-1420           | 1365-1410               | 630-655  | 601             | C20404      |            |
|      | 1450 | 1420-1470  | 1435-1480      | 1420-1470           | 1415-1460               | 680-705  | 601             | C20417      |            |
|      | 1500 | 1470-1520  | 1485-1530      | 1470-1520           | 1465-1510               | 680-705  | 651             | C20405      |            |
|      | 1550 | 1520-1570  | 1535-1580      | 1520-1570           | 1515-1560               | 780-805  | 651             | C20418      |            |
|      | 1600 | 1570-1620  | 1585-1630      | 1570-1620           | 1565-1610               | 780-805  | 651             | C20406      |            |
|      | 1650 | 1620-1670  | 1635-1680      | 1620-1670           | 1615-1660               | 830-855  | 651             | C20419      |            |
|      | 1700 | 1670-1720  | 1685-1730      | 1670-1720           | 1665-1710               | 880-905  | 651             | C20407      |            |
| 2000 | 1000 | 970-1020   | 985-1030       | 970-1020            | 965-1010                | 430-455  | 401             | C20408      | 1'486.-    |
|      | 1200 | 1170-1220  | 1185-1230      | 1170-1220           | 1165-1210               | 530-555  | 501             | C20409      |            |
|      | 1250 | 1220-1270  | 1235-1280      | 1220-1270           | 1215-1260               | 580-605  | 501             | C20420      |            |
|      | 1300 | 1270-1320  | 1285-1330      | 1270-1320           | 1265-1310               | 580-605  | 551             | C20410      |            |
|      | 1350 | 1320-1370  | 1335-1380      | 1320-1370           | 1315-1360               | 630-655  | 551             | C24021      |            |
|      | 1400 | 1370-1420  | 1385-1430      | 1370-1420           | 1365-1410               | 630-655  | 601             | C20411      |            |
|      | 1450 | 1420-1470  | 1435-1480      | 1420-1470           | 1415-1460               | 680-705  | 601             | C20422      |            |
|      | 1500 | 1470-1520  | 1485-1530      | 1470-1520           | 1465-1510               | 680-705  | 651             | C20412      |            |
|      | 1550 | 1520-1570  | 1535-1580      | 1520-1570           | 1515-1560               | 780-805  | 651             | C20423      |            |
|      | 1600 | 1570-1620  | 1585-1630      | 1570-1620           | 1565-1610               | 780-805  | 651             | C20413      |            |
|      | 1650 | 1620-1670  | 1635-1680      | 1620-1670           | 1615-1660               | 830-855  | 651             | C20424      |            |
|      | 1700 | 1670-1720  | 1685-1730      | 1670-1720           | 1665-1710               | 880-905  | 651             | C20414      |            |

Nische Gleittüren

**Massanfertigung**

| Höhe      | Breite B  | Produkt Nr. | Grundpreis |
|-----------|-----------|-------------|------------|
| 1200-2000 | 1000-1700 | C20480      | 1'529.-    |

Verstellbereich GTN = Bestellmass -30mm / +20mm

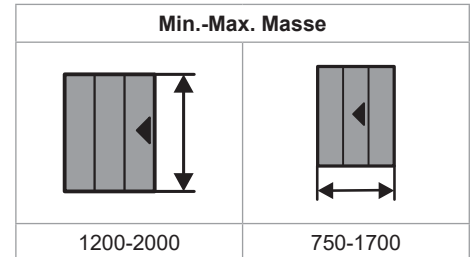
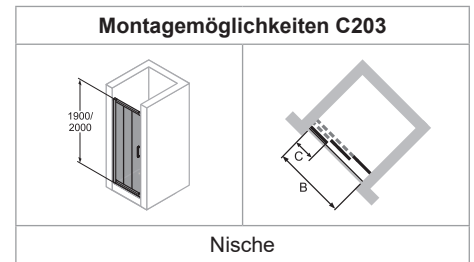
**Extras**

| Länge | Beschreibung  | Produkt Nr. | Aufpreis |
|-------|---|-------------|----------|
| 1900  | Verbreiterungsprofil um 15mm für Wandleistenbreite 30,4mm | 141001      | 56.-     |
| 2000  | Verbreiterungsprofil um 15mm für Wandleistenbreite 30,4mm | A21005      |          |

**Farben - Gläser**

| Profilfarben     | Farb-code | Aufpreis | Gläser / Dekore |          | ohne Anti-Plaques |          | mit Anti-Plaques |          |
|------------------|-----------|----------|-----------------|----------|-------------------|----------|------------------|----------|
|                  |           |          | Glas-code       | Aufpreis | Glas-code         | Aufpreis | Glas-code        | Aufpreis |
| weiss            | 055       | 0.-      |                 |          |                   |          |                  |          |
| silber hochglanz | 069       |          |                 |          |                   |          |                  |          |
| silber matt      | 087       |          |                 |          |                   |          |                  |          |
|                  |           |          | klar            | 321      | 0.-               | 322      | 130.-            |          |
|                  |           |          | Privatima       | 373      | 190.-             | 375      | 320.-            |          |

## HÜPPE Classics 2



### Produktbeschreibung

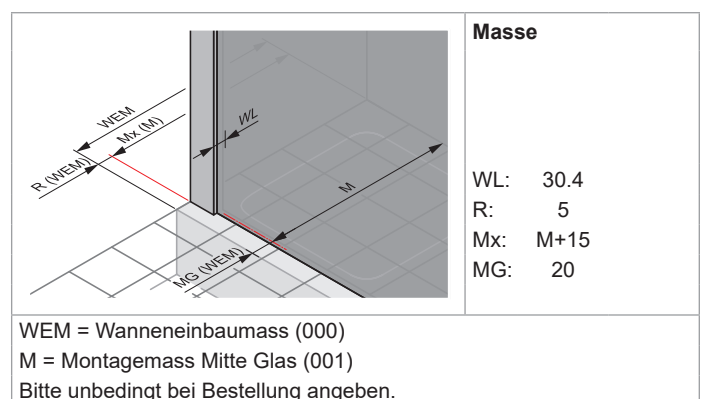
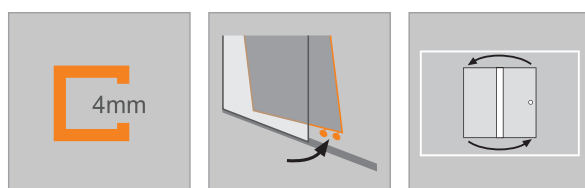
- Zum Einbau in einer Nische oder zur Kombination mit Classics 2 Seitenwand für Gleittür.
- Teilgerahmte Tür mit einem Gleittürsegment, nach einer Seite öffnend, mit einem festen Segment.
- Verglasung mit 4mm Einscheiben-Sicherheitsglas nach DIN EN 12150, optional mit der pflegeleichten Oberflächenveredelung HÜPPE Anti-Plaque.
- Profile aus hochwertigem eloxierten Aluminium. Griff aus hochwertigem verchromten Metall.
- Griff immer in silber hochglanz.
- Verstellmöglichkeit im Wandprofil 25mm. Bei Kombination mit Seitenwand 20mm auf Griffseite.
- Inkl. HÜPPE Kedersystem - Montage ohne sichtbare Schrauben im Bereich der Wandleiste.
- Nach innen aushakbare Gleittürsegmente für eine leichte Reinigung.
- Hochwertige kugelgelagerte Doppelrollen mit eleganten Chromapplikationen.
- Mit Bodenprofil (Höhe 41mm).
- Durchgehende Magnetleisten und Dichtprofile.
- Abdichtung nach DIN 14428.
- Im Lieferumfang enthalten: Befestigungsmaterial, Montageanleitung, Ersatzteilblatt.
- 10-jährige Nachkaufgarantie auf Verschleisssteile nach Erwerb des Produktes.
- Qualitätssicherungssystem zertifiziert nach DIN EN ISO 9001:2015.
- Energiemanagement zertifiziert nach DIN EN 50001:2011.

Montage in U-Form möglich, Bügelset U-Kabine erforderlich.

**ACHTUNG:** Einbausituation Tür in Nische, Tür für Seitenwand oder Montage in U-Form ist bei Massanfertigung im Bestelltext mit anzugeben.

| Montagepauschale Netto (All inclusive) | Artikelnummer | Grundpreis |
|--|---------------|------------|
| Beratung, Ausmass, Anfahrt, Montage    | 70009013      | 520.-      |

- Keine Mehrkosten für: Übergrössen, harte Platten, Montage von Sonderbauprofilen etc.
- Weitere Servicepauschalen siehe Register Dienstleistungstarife



**Gleittür 2-teilig mit festem Segment in Nische**

**Standardausführung**

| Höhe | Typ  | WEM Nische | WEM Seitenwand | M Mitte Glas Nische | M Mitte Glas Seitenwand | Breite C | Breite Einstieg | Produkt Nr. | Grundpreis     |
|------|------|------------|----------------|---------------------|-------------------------|----------|-----------------|-------------|----------------|
| 1900 | 750  | 720-770    | 735-780        | 720-770             | 715-760                 | 214-239  | 321             | C20309      | <b>1'446.-</b> |
|      | 800  | 770-820    | 785-830        | 770-820             | 765-810                 | 230-255  | 360             | C20301      |                |
|      | 900  | 870-920    | 885-930        | 870-920             | 865-910                 | 262-287  | 424             | C20303      |                |
|      | 1000 | 970-1020   | 985-1030       | 970-1020            | 965-1010                | 295-320  | 490             | C20305      |                |
|      | 1200 | 1170-1220  | 1185-1230      | 1170-1220           | 1165-1210               | 362-387  | 621             | C20310      |                |
| 2000 | 750  | 720-770    | 735-780        | 720-770             | 715-760                 | 214-239  | 321             | C20311      | <b>1'556.-</b> |
|      | 800  | 770-820    | 785-830        | 770-820             | 765-810                 | 230-255  | 360             | C20306      |                |
|      | 900  | 870-920    | 885-930        | 870-920             | 865-910                 | 262-287  | 424             | C20307      |                |
|      | 1000 | 970-1020   | 985-1030       | 970-1020            | 965-1010                | 295-320  | 490             | C20308      |                |
|      | 1200 | 1170-1220  | 1185-1230      | 1170-1220           | 1165-1210               | 362-387  | 621             | C20312      |                |

Nische Gleittüren

**Massanfertigung**

| Höhe  | Breite B | Produkt Nr. | Grundpreis     |
|---|----------|-------------|----------------|
| 1200-2000                                       | 750-1700 | C20380      | <b>1'601.-</b> |
| Verstellbereich GTN = Bestellmass -30mm / +20mm |          |             |                |
| Verstellbereich GTS = Bestellmass -15mm / +30mm |          |             |                |

**Extras**

| Länge | Beschreibung  | Produkt Nr. | Aufpreis    |
|-------|---|-------------|-------------|
| 1900  | Verbreiterungsprofil um 15mm für Wandleistenbreite 30,4mm | 141001      | <b>56.-</b> |
| 2000  | Verbreiterungsprofil um 15mm für Wandleistenbreite 30,4mm | A21005      |             |

**Farben - Gläser**

| Profilfarben     | Farbcode | Aufpreis   | Gläser / Dekore   |                  |              |     |              |
|------------------|----------|------------|-------------------|------------------|--------------|-----|--------------|
|                  |          |            | ohne Anti-Plaques | mit Anti-Plaques |              |     |              |
|                  |          |            | Glascode          | Aufpreis         |              |     |              |
| weiss            | 055      | <b>0.-</b> |                   |                  |              |     |              |
| silber hochglanz | 069      |            |                   |                  |              |     |              |
| silber matt      | 087      |            |                   |                  |              |     |              |
|                  |          |            | klar              | 321              | <b>0.-</b>   | 322 | <b>130.-</b> |
|                  |          |            | Privatima         | 373              | <b>190.-</b> | 375 | <b>320.-</b> |