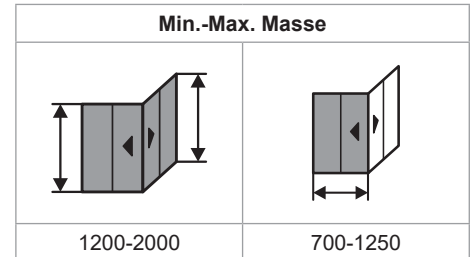
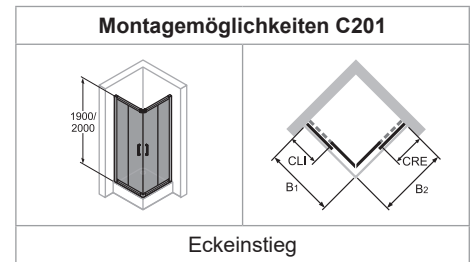


## HÜPPE Classics 2



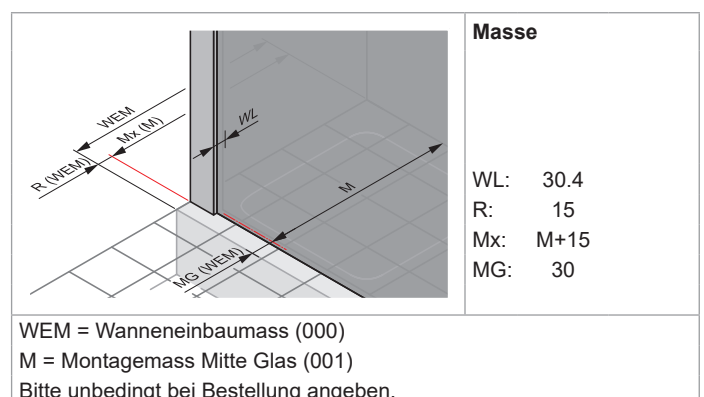
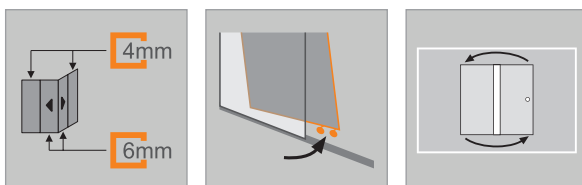
### Produktbeschreibung

- Zum Einbau als EckEinstieg.
- Teilgerahmte EckEinstieg, zwei Gleittürsegmente mit festen Segmenten, je nach einer Seite öffnend.
- Verglasung mit 6mm (Tür) und 4mm (festes Segment) Einscheiben-Sicherheitsglas nach DIN EN 12150, optional mit der pflegeleichten Oberflächenveredelung HÜPPE Anti-Plaque.
- Profile aus hochwertigem eloxierten Aluminium. Griff aus hochwertigem verchromten Metall.
- Hochwertiger Eckverbinder und Griff immer in Silber hochglanz.
- Verstellmöglichkeit im Wandprofil 25mm.
- Inkl. HÜPPE Kadersystem - Montage ohne sichtbare Schrauben im Bereich der Wandleiste.
- Nach innen aushakbare Gleittürsegmente für eine leichte Reinigung.
- Hochwertige kugelgelagerte Doppelrollen mit eleganten Chromapplikationen.
- Mit Bodenprofil (Höhe 41mm).
- Durchgehende Magnetleisten und Dichtprofile.
- Abdichtung nach DIN 14428.
- Made in Germany.
- Im Lieferumfang enthalten: Befestigungsmaterial, Montageanleitung, Ersatzteilblatt.
- 10-jährige Nachkaufgarantie auf Verschleissteile nach Erwerb des Produktes.
- Qualitätssicherungssystem zertifiziert nach DIN EN ISO 9001:2015.
- Energiemanagement zertifiziert nach DIN EN 50001:2011.

Montage in U-Form möglich, Bügelset U-Kabine erforderlich.

Montagepauschale Netto (All inclusive)	Artikelnummer	Grundpreis
Beratung, Ausmass, Anfahrt, Montage	70009025	520.-

- Keine Mehrkosten für: Übergrössen, harte Platten, Montage von Sonderbauprofilen etc.
- Weitere Servicepauschalen siehe Register Dienstleistungstarife



**Gleittüreckeinstieg 2-teilig**

**Standardausführung**

Höhe	Typ	WEM B1/B2	M Mitte Glas B1/B2	CLI / CRE	Breite Einstieg	Produkt Nr.	Grund- preis
1900	750	735-760	705-730	304-329	403	C20101	<b>1'812.-</b>
	800	785-810	755-780	329-354	432	C20102	
	900	885-910	855-880	379-404	503	C20103	
	1000	985-1010	955-980	429-454	573	C20104	
2000	750	735-760	705-730	304-329	403	C20105	<b>1'979.-</b>
	800	785-810	755-780	329-354	432	C20106	
	900	885-910	855-880	379-404	503	C20107	
	1000	985-1010	955-980	429-454	573	C20108	

**Massanfertigung**

Höhe	Breite B	Produkt Nr.	Grund- preis
1200-2000	700-1250	C20180	<b>1'979.-</b>

Verstellbereich = Bestellmass -15mm / +10mm

**Extras**

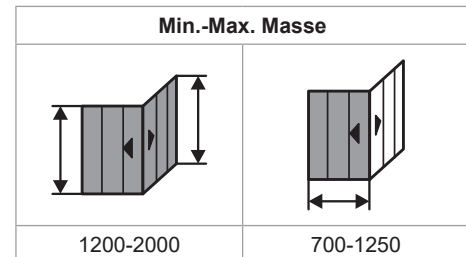
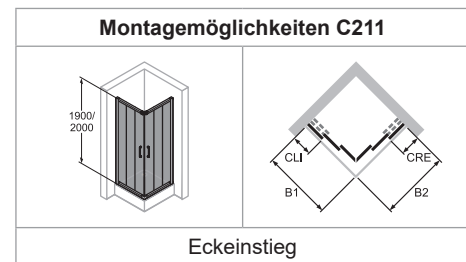
Länge	Beschreibung	Produkt Nr.	Aufpreis
1900	Verbreiterungsprofil um 15mm für Wandleistenbreite 30,4mm	141001	<b>56.-</b>
2000	Verbreiterungsprofil um 15mm für Wandleistenbreite 30,4mm	A21005	

Eck  
Gleittüren

**Farben - Gläser**

Profilfarben	Farb- code	Aufpreis	Gläser / Dekore	ohne Anti-Plaques		mit Anti-Plaques	
				Glas- code	Auf- preis	Glas- code	Auf- preis
weiss	055	<b>0.-</b>	klar	321	<b>0.-</b>	322	<b>260.-</b>
silber hochglanz	069		Privatima	373	<b>380.-</b>	375	<b>640.-</b>
silber matt	087						

## HÜPPE Classics 2



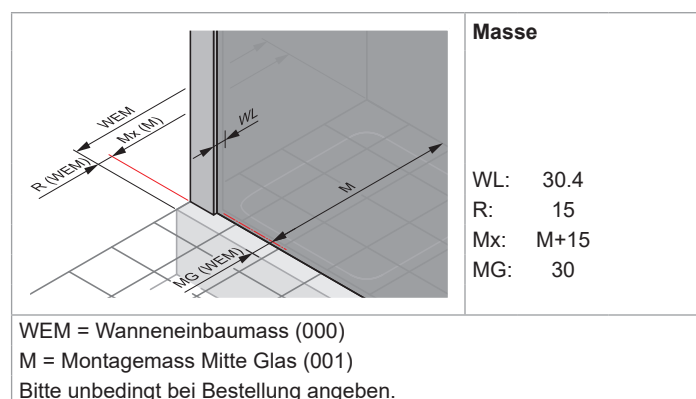
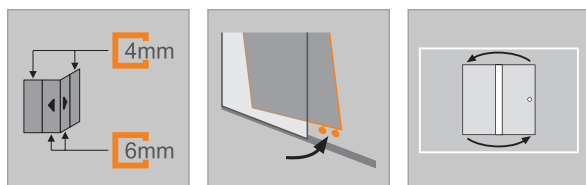
### Produktbeschreibung

- Zum Einbau als EckEinstieg.
- Teilgerahmte EckEinstieg, vier Gleittürsegmente mit festen Segmenten, je nach einer Seite öffnend.
- Verglasung mit 4mm Einscheiben-Sicherheitsglas nach DIN EN 12150, optional mit der pflegeleichten Oberflächenveredelung HÜPPE Anti-Plaqué.
- Profile aus hochwertigem eloxierten Aluminium. Griff aus hochwertigem verchromten Metall.
- Hochwertiger Eckverbinder und Griff immer in silber hochglanz.
- Verstellmöglichkeit im Wandprofil 25mm.
- Inkl. HÜPPE Kedersystem - Montage ohne sichtbare Schrauben im Bereich der Wandeliste.
- Nach innen aushakbare Gleittürsegmente für eine leichte Reinigung.
- Hochwertige kugelgelagerte Doppelrollen mit eleganten Chromapplikationen.
- Mit Bodenprofil (Höhe 41mm).
- Durchgehende Magnetleisten und Dichtprofile, sowie wasserabweisende waagerechte Dichtleiste.
- Abdichtung nach DIN 14428.
- Made in Germany.
- Im Lieferumfang enthalten: Befestigungsmaterial, Montageanleitung, Ersatzteilblatt.
- 10-jährige Nachkaufgarantie auf Verschleissteile nach Erwerb des Produktes.
- Qualitätssicherungssystem zertifiziert nach DIN EN ISO 9001:2015.
- Energiemanagement zertifiziert nach DIN EN 50001:2011.

Montage in U-Form möglich, Bügelset U-Kabine erforderlich.

Montagepauschale Netto (All inclusive)	Artikelnummer	Grundpreis
Beratung, Ausmass, Anfahrt, Montage	70009025	520.-

- Keine Mehrkosten für: Übergrößen, harte Platten, Montage von Sonderbauprofilen etc.
- Weitere Servicepauschalen siehe Register Dienstleistungstarife



**Gleittüreckeinstieg 3-teilig**

**Standardausführung**

Höhe	Typ	WEM B1/B2	M Mitte Glas B1/B2	CLI / CRE	Breite Einstieg	Produkt Nr.	Grund- preis
1900	800	785-810	755-780	274-299	507	C21101	<b>2'058.-</b>
	900	885-910	855-880	307-332	602	C21102	
	1000	985-1010	955-980	340-365	602	C21103	
2000	800	785-810	755-780	274-299	507	C21104	<b>2'168.-</b>
	900	885-910	855-880	307-332	602	C21105	
	1000	985-1010	955-980	340-365	602	C21106	

**Massanfertigung**

Höhe	Breite B	Produkt Nr.	Grund- preis
1200-2000	700-1250	C21180	<b>2'432.-</b>
Verstellbereich = Bestellmass -15mm / +10mm			

**Extras**

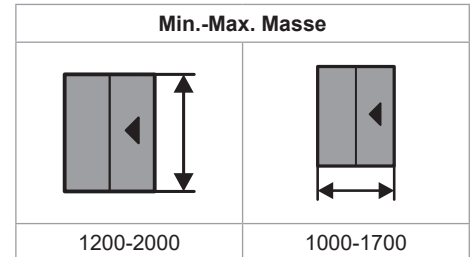
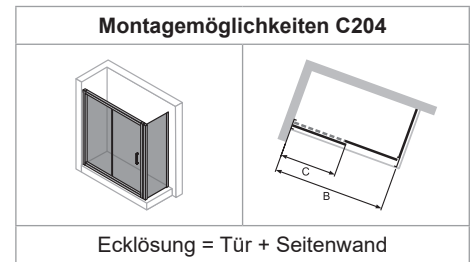
Länge	Beschreibung	Produkt Nr.	Aufpreis
1900	Verbreiterungsprofil um 15mm für Wandleistenbreite 30,4mm	141001	<b>56.-</b>
2000	Verbreiterungsprofil um 15mm für Wandleistenbreite 30,4mm	A21005	

Eck  
Gleittüren

**Farben - Gläser**

Profilfarben	Farb- code	Aufpreis	Gläser / Dekore	ohne Anti-Plaque		mit Anti-Plaque	
				Glas- code	Auf- preis	Glas- code	Auf- preis
weiss	055	<b>0.-</b>	klar	321	<b>0.-</b>	322	<b>260.-</b>
silber hochglanz	069		Privatima	373	<b>380.-</b>	375	<b>640.-</b>
silber matt	087						

## HÜPPE Classics 2



### Produktbeschreibung

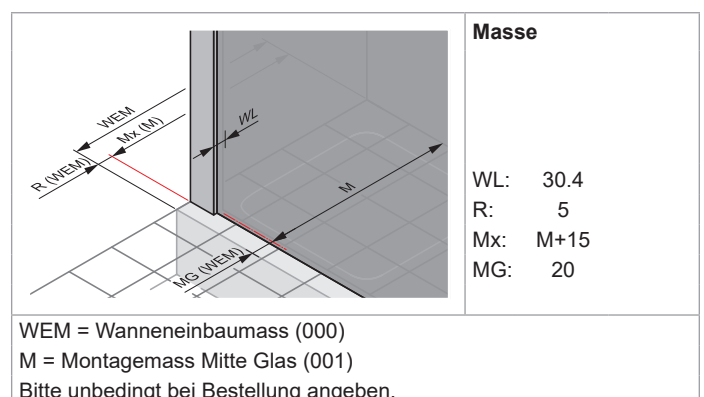
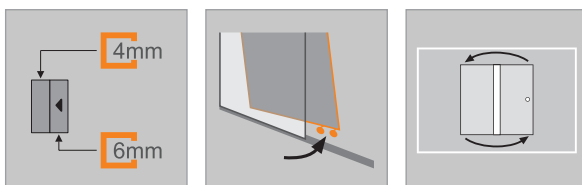
- Zum Einbau in einer Nische oder zur Kombination mit Classics 2 Seitenwand für Gleittür.
- Teilgerahmte Tür mit einem Gleittürsegment, nach einer Seite öffnend, mit einem festen Segment.
- Verglasung mit 6mm (Tür) und 4mm (festes Segment) Einscheiben-Sicherheitsglas nach DIN EN 12150, optional mit der pflegeleichten Oberflächenveredelung HÜPPE Anti-Plaque.
- Profile aus hochwertigem eloxierten Aluminium. Griff aus hochwertigem verchromten Metall.
- Griff immer in silber hochglanz, ausser bei Black Edition.
- Verstellmöglichkeit im Wandprofil 25mm. Bei Kombination mit Seitenwand 20mm auf Griffseite.
- Inkl. HÜPPE Kedersystem - Montage ohne sichtbare Schrauben im Bereich der Wandleiste.
- Nach innen aushakbare Gleittürsegmente für eine leichte Reinigung.
- Hochwertige kugelgelagerte Doppelrollen mit eleganten Chromapplikationen.
- Mit Bodenprofil (Höhe 41mm).
- Durchgehende Magnetleisten und Dichtprofile.
- Abdichtung nach DIN 14428.
- Made in Germany.
- Im Lieferumfang enthalten: Befestigungsmaterial, Montageanleitung, Ersatzteilblatt.
- 10-jährige Nachkaufgarantie auf Verschleissteile nach Erwerb des Produktes.
- Qualitätssicherungssystem zertifiziert nach DIN EN ISO 9001:2015.
- Energiemanagement zertifiziert nach DIN EN 50001:2011.

Montage in U-Form möglich, Bügelset U-Kabine erforderlich.

**ACHTUNG:** Einbausituation Tür in Nische, Tür für Seitenwand oder Montage in U-Form ist bei Massanfertigung im Bestelltext mit anzugeben.

Montagepauschale Netto (All inclusive)	Artikelnummer	Grundpreis
Beratung, Ausmass, Anfahrt, Montage	70009025	520.-

- Keine Mehrkosten für: Übergrößen, harte Platten, Montage von Sonderbauprofilen etc.
- Weitere Servicepauschalen siehe Register Dienstleistungstarife



**Gleittür 1-teilig mit festem Segment für Seitenwand**

**Standardausführung**

Höhe	Typ	WEM Nische	WEM Seitenwand	M Mitte Glas Nische	M Mitte Glas SW	Breite C	Breite Einstieg	Produkt Nr.	Grundpreis
1900	1000	970-1020	985-1030	970-1020	965-1010	430-455	401	C20401	1'423.-
	1200	1170-1220	1185-1230	1170-1220	1165-1210	530-555	501	C20402	
	1250	1220-1270	1235-1280	1220-1270	1215-1260	580-605	501	C20415	
	1300	1270-1320	1285-1330	1270-1320	1265-1310	580-605	551	C20403	
	1350	1320-1370	1335-1380	1320-1370	1315-1360	630-655	551	C20416	
	1400	1370-1420	1385-1430	1370-1420	1365-1410	630-655	601	C20404	
	1450	1420-1470	1435-1480	1420-1470	1415-1460	680-705	601	C20417	
	1500	1470-1520	1485-1530	1470-1520	1465-1510	680-705	651	C20405	
	1550	1520-1570	1535-1580	1520-1570	1515-1560	780-805	651	C20418	
	1600	1570-1620	1585-1630	1570-1620	1565-1610	780-805	651	C20406	
	1650	1620-1670	1635-1680	1620-1670	1615-1660	830-855	651	C20419	
1700	1670-1720	1685-1730	1670-1720	1665-1710	880-905	651	C20407		
2000	1000	970-1020	985-1030	970-1020	965-1010	430-455	401	C20408	1'486.-
	1200	1170-1220	1185-1230	1170-1220	1165-1210	530-555	501	C20409	
	1250	1220-1270	1235-1280	1220-1270	1215-1260	580-605	501	C20420	
	1300	1270-1320	1285-1330	1270-1320	1265-1310	580-605	551	C20410	
	1350	1320-1370	1335-1380	1320-1370	1315-1360	630-655	551	C24021	
	1400	1370-1420	1385-1430	1370-1420	1365-1410	630-655	601	C20411	
	1450	1420-1470	1435-1480	1420-1470	1415-1460	680-705	601	C20422	
	1500	1470-1520	1485-1530	1470-1520	1465-1510	680-705	651	C20412	
	1550	1520-1570	1535-1580	1520-1570	1515-1560	780-805	651	C20423	
	1600	1570-1620	1585-1630	1570-1620	1565-1610	780-805	651	C20413	
	1650	1620-1670	1635-1680	1620-1670	1615-1660	830-855	651	C20424	
1700	1670-1720	1685-1730	1670-1720	1665-1710	880-905	651	C20414		

Eck Gleittüren

**Hinweis: Komplette Ecklösung besteht aus zwei Artikelnummern.**

**Massanfertigung**

Höhe	Breite B	Produkt Nr.	Grundpreis
1200-2000	1000-1700	C20480	1'529.-

Verstellbereich GTS = Bestellmass -15mm / +30mm

**Hinweis: Komplette Ecklösung besteht aus zwei Artikelnummern.**

**Extras**

Länge	Beschreibung	Produkt Nr.	Aufpreis
1900	Verbreiterungsprofil um 15mm für Wandleistenbreite 30,4mm	141001	56.-
2000	Verbreiterungsprofil um 15mm für Wandleistenbreite 30,4mm	A21005	

**Farben - Gläser**

Profilfarben	Farb-code	Aufpreis	Gläser / Dekore		ohne Anti-Plaque		mit Anti-Plaque	
					Glas-code	Aufpreis	Glas-code	Aufpreis
weiss	055	0.-	klar		321	0.-	322	130.-
silber hochglanz	069		Privatima		373	190.-	375	320.-
silber matt	087							

## HÜPPE Classics 2



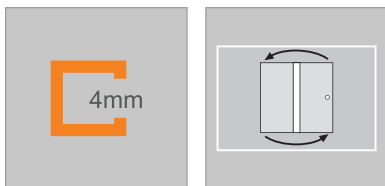
Montagemöglichkeiten C205	
Ecklösung = Tür + Seitenwand	

Min.-Max. Masse	
500-2000	200-1200

### Produktbeschreibung

- Zur Kombination mit Classics 2 Gleittür.
- Teilgerahmte Seitenwand.
- Verglasung mit 4mm Einscheiben-Sicherheitsglas nach DIN EN 12150, optional mit der pflegeleichten Oberflächenveredelung HÜPPE Anti-Plaqué.
- Profile aus hochwertigem eloxierten Aluminium.
- Schrägen / Ausschnitte möglich.
- Verstellmöglichkeit im Wandprofil 25mm.
- Inkl. HÜPPE Kedersystem - Montage ohne sichtbare Schrauben im Bereich der Wandleiste.
- Abdichtung nach DIN 14428.
- Made in Germany.
- Im Lieferumfang enthalten: Befestigungsmaterial, Montageanleitung, Ersatzteilblatt.
- 10-jährige Nachkaufgarantie auf Verschleisssteile nach Erwerb des Produktes.
- Qualitätssicherungssystem zertifiziert nach DIN EN ISO 9001:2015.
- Energiemanagement zertifiziert nach DIN EN 50001:2011.

Nicht als Seitenwand allein stehend bestellbar.



Masse	
WL: 30.4	20
R: 5	5
Mx: M+15	M+15
MG: 20	20

WEM = Wanneneinbaumass (000)  
 M = Montagemass Mitte Glas (001)  
 Bitte unbedingt bei Bestellung angeben.

Seitenwand für Gleittür 1-teilig mit festem Segment

Standardausführung

Höhe	Typ	WEM	M Mitte Glas	Produkt Nr.	Grundpreis
1900	700	685-710	665-690	C20501	939.-
	750	735-760	715-740	C20502	
	800	785-810	765-790	C20503	
	900	885-910	865-890	C20505	
	1000	985-1010	965-990	C20507	
2000	700	685-710	665-690	C20508	986.-
	750	735-760	715-740	C20509	
	800	785-810	765-790	C20510	
	900	885-910	865-890	C20511	
	1000	985-1010	965-990	C20512	

Hinweis: Komplette Ecklösung besteht aus zwei Artikelnummern.


Massanfertigung

Höhe	Breite B	Typ	Produkt Nr.	Grundpreis
500-2000	200-1200	über Eck	C20580	1'014.-
	200-1200	in Flucht	C20581	
	200-1200	auf Badewanne	C20582	

Verstellbereich = Bestellmass -15mm / +10mm

Hinweis: Komplette Ecklösung besteht aus zwei Artikelnummern.

Schrägen / Ausschnitte

Schrägen und Ausschnitte	Aufpreis
 Aufpreis auf Massanfertigung je Schräge / Ausschnitt	209.-

Extras

Länge	Beschreibung	Produkt Nr.	Aufpreis
1900	Verbreiterungsprofil um 15mm für Wandleistenbreite 30,4mm	141001	56.-
2000	Verbreiterungsprofil um 15mm für Wandleistenbreite 30,4mm	A21005	

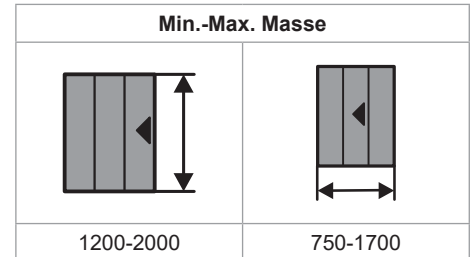
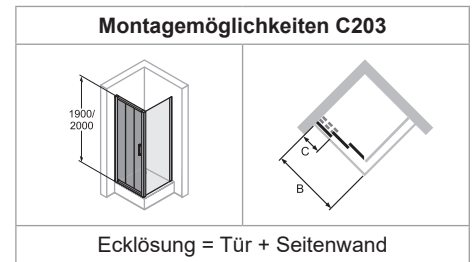
Farben - Gläser

Profilfarben	Farbcode	Aufpreis	Gläser / Dekore		ohne Anti-Plaques		mit Anti-Plaques	
			Glascode	Aufpreis	Glascode	Aufpreis	Glascode	Aufpreis
weiss	055	0.-						
silber hochglanz	069							
silber matt	087							
			klar	321	0.-	322	130.-	
			Privatima	373	190.-	375	320.-	

Eck  
Gleittüren



## HÜPPE Classics 2



### Produktbeschreibung

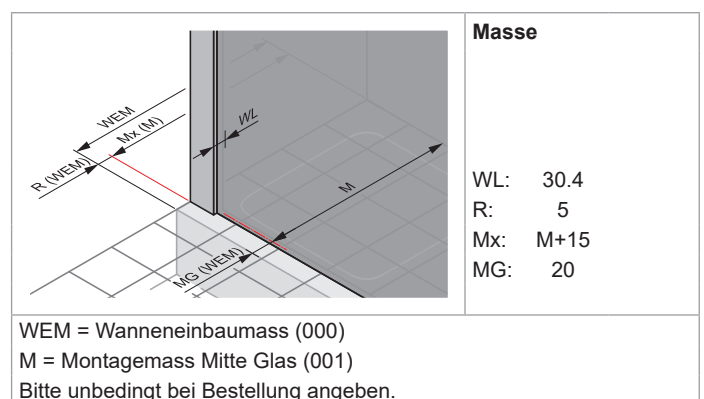
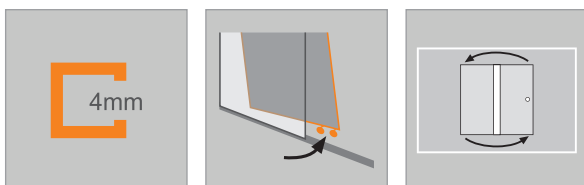
- Zur Kombination mit Classics 2 Seitenwand für Gleittür.
- Teilgerahmte Tür mit einem Gleittürsegment, nach einer Seite öffnend, mit einem festen Segment.
- Verglasung mit 4mm Einscheiben-Sicherheitsglas nach DIN EN 12150, optional mit der pflegeleichten Oberflächenveredelung HÜPPE Anti-Plaque.
- Profile aus hochwertigem eloxierten Aluminium. Griff aus hochwertigem verchromten Metall.
- Griff immer in silber hochglanz, ausser bei Black Edition.
- Verstellmöglichkeit im Wandprofil 25mm. Bei Kombination mit Seitenwand 20mm auf Griffseite.
- Inkl. HÜPPE Kedersystem - Montage ohne sichtbare Schrauben im Bereich der Wandleiste.
- Nach innen aushakbare Gleittürsegmente für eine leichte Reinigung.
- Hochwertige kugelgelagerte Doppelrollen mit eleganten Chromapplikationen.
- Mit Bodenprofil (Höhe 41mm).
- Durchgehende Magnetleisten und Dichtprofile.
- Abdichtung nach DIN 14428.
- Im Lieferumfang enthalten: Befestigungsmaterial, Montageanleitung, Ersatzteilblatt.
- 10-jährige Nachkaufgarantie auf Verschleisssteile nach Erwerb des Produktes.
- Qualitätssicherungssystem zertifiziert nach DIN EN ISO 9001:2015.
- Energiemanagement zertifiziert nach DIN EN 50001:2011.

Montage in U-Form möglich, Bügelset U-Kabine erforderlich.

**ACHTUNG:** Einbausituation Tür in Nische, Tür für Seitenwand oder Montage in U-Form ist bei Massanfertigung im Bestelltext mit anzugeben.

Montagepauschale Netto (All inclusive)	Artikelnummer	Grundpreis
Beratung, Ausmass, Anfahrt, Montage	70009025	520.-

- Keine Mehrkosten für: Übergrössen, harte Platten, Montage von Sonderbauprofilen etc.
- Weitere Servicepauschalen siehe Register Dienstleistungstarife



**Gleittür 2-teilig mit festem Segment für Seitenwand**

**Standardausführung**

Höhe	Typ	WEM Nische	WEM Seitenwand	M Mitte Glas Nische	M Mitte Glas SW	Breite C	Breite Einstieg	Produkt Nr.	Grundpreis
1900	750	720-770	735-780	720-770	715-760	214-239	321	C20309	<b>1'446.-</b>
	800	770-820	785-830	770-820	765-810	230-255	360	C20301	
	900	870-920	885-930	870-920	865-910	262-287	424	C20303	
	1000	970-1020	985-1030	970-1020	965-1010	295-320	490	C20305	
	1200	1170-1220	1185-1230	1170-1220	1165-1210	362-387	621	C20310	
2000	750	720-770	735-780	720-770	715-760	214-239	321	C20311	<b>1'556.-</b>
	800	770-820	785-830	770-820	765-810	230-255	360	C20306	
	900	870-920	885-930	870-920	865-910	262-287	424	C20307	
	1000	970-1020	985-1030	970-1020	965-1010	295-320	490	C20308	
	1200	1170-1220	1185-1230	1170-1220	1165-1210	362-387	621	C20312	

**Hinweis: Komplette Ecklösung besteht aus zwei Artikelnummern.**

**Massanfertigung**

Höhe	Breite B	Produkt Nr.	Grundpreis
1200-2000	750-1700	C20380	<b>1'601.-</b>

Verstellbereich GTN = Bestellmass -30mm / +20mm

Verstellbereich GTS = Bestellmass -15mm / +30mm

**Hinweis: Komplette Ecklösung besteht aus zwei Artikelnummern.**

**Extras**

Länge	Beschreibung	Produkt Nr.	Aufpreis
1900	Verbreiterungsprofil um 15mm für Wandleistenbreite 30,4mm	141001	<b>56.-</b>
2000	Verbreiterungsprofil um 15mm für Wandleistenbreite 30,4mm	A21005	

**Farben - Gläser**

Profilfarben	Farb-code	Aufpreis	Gläser / Dekore	ohne Anti-Plaque		mit Anti-Plaque	
				Glas-code	Aufpreis	Glas-code	Aufpreis
weiss	055	<b>0.-</b>	klar	321	<b>0.-</b>	322	<b>130.-</b>
silber hochglanz	069			Privatima	373	<b>190.-</b>	375
silber matt	087						

## HÜPPE Classics 2



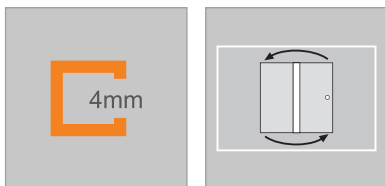
Montagemöglichkeiten C205	
Ecklösung = Tür + Seitenwand	

Min.-Max. Masse	
500-2000	200-1200

### Produktbeschreibung

- Zur Kombination mit Classics 2 Gleittür.
- Teilgerahmte Seitenwand.
- Verglasung mit 4mm Einscheiben-Sicherheitsglas nach DIN EN 12150, optional mit der pflegeleichten Oberflächenveredelung HÜPPE Anti-Plaqué.
- Profile aus hochwertigem eloxierten Aluminium.
- Schrägen / Ausschnitte möglich.
- Verstellmöglichkeit im Wandprofil 25mm.
- Inkl. HÜPPE Kedersystem - Montage ohne sichtbare Schrauben im Bereich der Wandleiste.
- Abdichtung nach DIN 14428.
- Made in Germany.
- Im Lieferumfang enthalten: Befestigungsmaterial, Montageanleitung, Ersatzteilblatt.
- 10-jährige Nachkaufgarantie auf Verschleisssteile nach Erwerb des Produktes.
- Qualitätssicherungssystem zertifiziert nach DIN EN ISO 9001:2015.
- Energiemanagement zertifiziert nach DIN EN 50001:2011.

Nicht als Seitenwand alleinstehend bestellbar.



Masse	
WL: 30.4	20
R: 5	5
Mx: M+15	M+15
MG: 20	20

WEM = Wanneneinbaumass (000)  
 M = Montagemass Mitte Glas (001)  
 Bitte unbedingt bei Bestellung angeben.

Seitenwand für Gleittür 2-teilig mit festem Segment

Standardausführung

Höhe	Typ	WEM	M Mitte Glas	Produkt Nr.	Grundpreis
1900	700	685-710	665-690	C20501	939.-
	750	735-760	715-740	C20502	
	800	785-810	765-790	C20503	
	900	885-910	865-890	C20505	
	1000	985-1010	965-990	C20507	
2000	700	685-710	665-690	C20508	986.-
	750	735-760	715-740	C20509	
	800	785-810	765-790	C20510	
	900	885-910	865-890	C20511	
	1000	985-1010	965-990	C20512	

Hinweis: Komplette Ecklösung besteht aus zwei Artikelnummern.


Massanfertigung

Höhe	Breite B	Typ	Produkt Nr.	Grundpreis
500-2000	200-1200	über Eck	C20580	1'014.-
	200-1200	in Flucht	C20581	
	200-1200	auf Badewanne	C20582	

Verstellbereich = Bestellmass -15mm / +10mm

Hinweis: Komplette Ecklösung besteht aus zwei Artikelnummern.

Schrägen / Ausschnitte

Schrägen und Ausschnitte	Aufpreis
 Aufpreis auf Massanfertigung je Schräge / Ausschnitt	209.-

Extras

Länge	Beschreibung	Produkt Nr.	Aufpreis
1900	Verbreiterungsprofil um 15mm für Wandleistenbreite 30,4mm	141001	56.-
2000	Verbreiterungsprofil um 15mm für Wandleistenbreite 30,4mm	A21005	

Farben - Gläser

Profilfarben	Farbcode	Aufpreis	Gläser / Dekore	ohne Anti-Plaques		mit Anti-Plaques	
				Glascode	Aufpreis	Glascode	Aufpreis
weiss	055	0.-	klar	321	0.-	322	130.-
silber hochglanz	069		Privatima	373	190.-	375	320.-
silber matt	087						

Eck  
Gleittüren