

# HÜPPE Purano 4-Eck



Montagemöglichkeiten	
symmetrisch	asymmetrisch
ohne Schürze	
mit Schürze (optional)	
bodengleich	

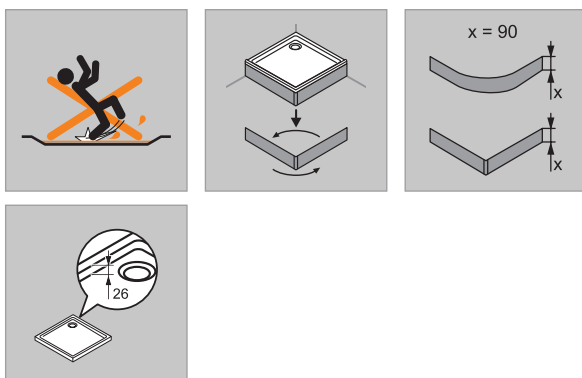
## Produktbeschreibung

- Für Montage mit HÜPPE Wannenfüssen, Styroporträger oder direkt auf den Boden verlegt.
- 4-Eck Duschwanne mit einer 40mm Wannенrandhöhe und 26mm Duschbereichsvertiefung.
- Ablaufdurchmesser entspricht EURO-Norm - 90mm.
- Duschwanne aus Mineralguss mit Gelcoat Oberfläche. Schlag- und Abriebfest, farbstabil, pflegeleicht und reparabel.
- Verschiedene Ablaufgarnituren mit Ablaufkappen, Schürzen aus Aluminium sowie Wannenfüsse sind optional erhältlich.
- Pflegeleichte Gelcoat Oberfläche.
- Serienmässig mit pflegeleichter, rutschhemmender Oberfläche. Rutschhemmung Klasse A nach DIN51097.
- Optional erhältlich mit HÜPPE Abdichtungssystem für Wand- und Bodenabdichtung nach DIN18534.
- Made in Germany.
- Im Lieferumfang enthalten: Befestigungsmaterial, Montageanleitung und Ersatzteilblatt.
- Qualitätssicherungssystem zertifiziert nach DIN EN ISO 9001:2015.
- Energiemanagement zertifiziert nach DIN EN 50001:2011.

Die Wannenfüsse unterliegen den üblichen Toleranzen.

Ablaufdurchmesser entspricht EURO-Norm für flache Wannen (Ø 90mm).

Die Verwendung von Kunststoffmatten kann eine Blasenbildung in der Wannenoberfläche verursachen.



## Duschwanne

## Standardausführung

Wannenmass A2 / A1	ca. Gewicht in kg	Produkt Nr.	Grundpreis
800/800	30	202160	806.-
900/700	30	202164	
900/750	32	202168	
900/800	35	202270	
900/900	40	202161	
1000/700	34	202165	
1000/800	39	202271	
1000/900	44	202272	
1000/1000	50	202162	
1200/700	42	202166	
1200/800	48	202163	887.-
1200/900	55	202158	
1200/1000	62	202273	
1400/700	51	202167	
1400/900	67	202159	

## Schürze für Duschwanne

Wannenmass A2 / A1	Nische Mass A2	Produkt Nr.	Grundpreis
800/800		202180	401.-
900/700		212001	
900/750		212000	
900/800		212007	
900/900		202181	
1000/700		212002	
1000/800		212008	
1000/900		212009	
1000/1000		202182	
1200/700		212003	
1200/800		202183	
1200/900		212005	
1200/1000		212010	
1400/700		212004	
1400/900		212006	
	800	202185	
	900	202186	
	1000	202187	
	1200	202188	
	1400	202189	

Duschwannen

## Extras

	Form Ablaufkappe	Farbe Ablaufkappe	Aufbauhöhe	Produkt Nr.	Aufpreis
Ablaufgarnitur und Ablaufkappe mit bis zu 0.6 l/sek.	rund	chrom	82	508055R91	137.-
	rund	gold 24 Karat	82	508055R89	
	rund	weiss	82	508055R55	245.-
Wannenfüsse < 1200mm: 6 Füsse				508059000	113.-
Wannenfüsse ≥ 1200mm: 7 Füsse				508063000	133.-
Flexibler Ablaufschlauch, Anschluss Durchmesser 50mm, Länge 400 bis 1000mm				215482000	141.-
Wannenabdichtungssysteme siehe Kapitel HÜPPE EasyStyle Wandverkleidungen.					

## Farben - Gläser

Profilfarben	Farbcode	Aufpreis
weiss	055	0.-

# HÜPPE Purano 1/4-Kreis



Montagemöglichkeiten	
symmetrisch	asymmetrisch
ohne Schürze	
mit Schürze (optional)	
bodengleich	

## Produktbeschreibung

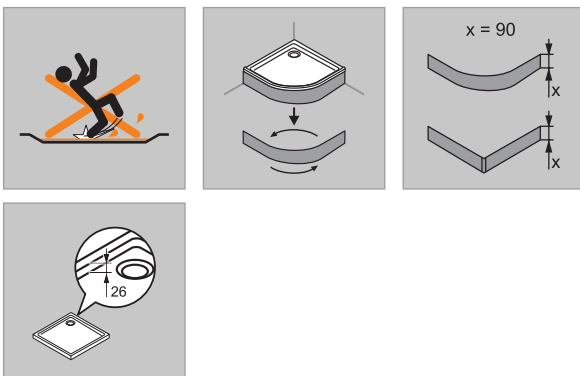
- Für Montage mit HÜPPE Wannenfüssen, Styroporträger oder direkt auf den Boden verlegt.
- 1/4-Kreis Duschwanne mit einer 40mm Wannrandhöhe und 26mm Duschbereichsvertiefung.
- Ablaufdurchmesser entspricht EURO-Norm - 90mm.
- Duschwanne aus Mineralguss mit Gelcoat Oberfläche. Schlag- und Abriebfest, farbstabil, pflegeleicht und reparabel.
- Verschiedene Ablaufgarnituren mit Ablaufkappen, Schürzen aus Aluminium sowie Wannenfüsse sind optional erhältlich.
- Pflegeleichte Gelcoat Oberfläche.
- Serienmässig mit pflegeleichter, rutschhemmender Oberfläche. Rutschhemmung Klasse A nach DIN51097.
- Optional erhältlich mit HÜPPE Abdichtungssystem für Wand- und Bodenabdichtung nach DIN18534.
- Made in Germany.
- Im Lieferumfang enthalten: Befestigungsmaterial, Montageanleitung und Ersatzteilblatt.
- Qualitätssicherungssystem zertifiziert nach DIN EN ISO 9001:2015.
- Energiemanagement zertifiziert nach DIN EN 50001:2011.

Die Wannenfüsse unterliegen den üblichen Toleranzen.

Ablaufdurchmesser entspricht EURO-Norm für flache Wannen (Ø 90mm).

Die Verwendung von Kunststoffmatten kann eine Blasenbildung in der Wannenoberfläche verursachen.

Achtung: Duschwannen immer mit Radius 500mm! (Radius 550mm leider nicht erhältlich)



## Duschwanne

## Standardausführung

Wannenmass A2 / A1	ca. Gewicht in kg	Produkt Nr.	Grundpreis
800/800	27	202150	1'047.-
800/900	32	202155	
800/1000	36	202148	
900/800	32	202156	
900/900	36	202151	
900/1000	41	202153	
900/1200	52	202146	
1000/800	36	202149	
1000/900	41	202154	
1000/1000	47	202152	
1200/900	52	202147	

## Schürze für Duschwanne

Wannenmass A2 / A1	Produkt Nr.	Grundpreis
800/800	202170	401.-
800/900	202175	
800/1000	202178	
900/900	202171	
900/1000	202173	
900/1200	202177	
1000/1000	202172	

## Extras

	Form Ablaufkappe	Farbe Ablaufkappe	Aufbauhöhe	Produkt Nr.	Aufpreis
Ablaufgarnitur und Ablaufkappe mit bis zu 0.6 l/sek.	rund	chrom	82	508055R91	137.-
	rund	gold 24 Karat	82	508055R89	245.-
	rund	weiss	82	508055R55	113.-
Wannenfüsse < 1200mm: 6 Füsse				508059000	133.-
Wannenfüsse ≥ 1200mm: 7 Füsse				508063000	141.-
Flexibler Ablaufschlauch, Anschluss Durchmesser 50mm, Länge 400 bis 1000mm				215482000	
Wannenabdichtungssysteme siehe Kapitel HÜPPE EasyStyle Wandverkleidungen.					

## Farben - Gläser

Profilfarben	Farbcode	Aufpreis
weiss	055	0.-

# HÜPPE Purano 5-Eck



Montagemöglichkeiten
symmetrisch
ohne Schürze
mit Schürze (optional)
bodengleich

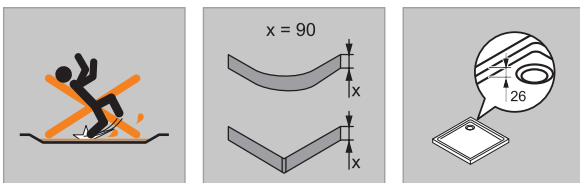
## Produktbeschreibung

- Für Montage mit HÜPPE Wannenfüssen, Styroporträger oder direkt auf den Boden verlegt.
- 5-Eck Duschwanne mit einer 40mm Wannенrandhöhe und 26mm Duschbereichsvertiefung.
- Ablaufdurchmesser entspricht EURO-Norm - 90mm.
- Duschwanne aus Mineralguss mit Gelcoat Oberfläche. Schlag- und Abriebfest, farbstabil, pflegeleicht und reparabel.
- Verschiedene Ablaufgarnituren mit Ablaufkappen, Schürzen aus Aluminium sowie Wannenfüsse sind optional erhältlich.
- Pflegeleichte Gelcoat Oberfläche.
- Serienmässig mit pflegeleichter, rutschhemmender Oberfläche. Rutschhemmung Klasse A nach DIN51097.
- Optional erhältlich mit HÜPPE Abdichtungssystem für Wand- und Bodenabdichtung nach DIN18534.
- Made in Germany.
- Im Lieferumfang enthalten: Befestigungsmaterial, Montageanleitung und Ersatzteilblatt.
- Qualitätssicherungssystem zertifiziert nach DIN EN ISO 9001:2015.
- Energiemanagement zertifiziert nach DIN EN 50001:2011.

Die Wannenfüsse unterliegen den üblichen Toleranzen.

Ablaufdurchmesser entspricht EURO-Norm für flache Wannen (Ø 90mm).

Die Verwendung von Kunststoffmatten kann eine Blasenbildung in der Wannenoberfläche verursachen.



## Duschwanne

## Standardausführung

Wannenmass A2 / A1	ca. Gewicht in kg	B	C	Produkt Nr.	Grundpreis
900/900	34	450	636	210601	1'031.-
1000/1000	43	500	707	210602	

## Schürze für Duschwanne

Wannenmass A2 / A1	Produkt Nr.	Grundpreis
900/900	210801	401.-
1000/1000	210802	

## Extras

	Form Ablaufkappe	Farbe Ablaufkappe	Aufbauhöhe	Produkt Nr.	Aufpreis
Ablaufgarnitur und Ablaufkappe mit bis zu 0.6 l/sek.	rund	chrom	82	508055R91	137.-
	rund	gold 24 Karat	82	508055R89	
	rund	weiss	82	508055R55	245.-
Wannenfüsse < 1200mm: 6 Füsse				508059000	113.-
Wannenfüsse ≥ 1200mm: 7 Füsse				508063000	133.-
Flexibler Ablaufschlauch, Anschluss Durchmesser 50mm, Länge 400 bis 1000mm				215482000	141.-
Wannenabdichtungssysteme siehe Kapitel HÜPPE EasyStyle Wandverkleidungen.					

## Farben - Gläser

Profilfarben	Farbcode	Aufpreis
weiss	055	0.-